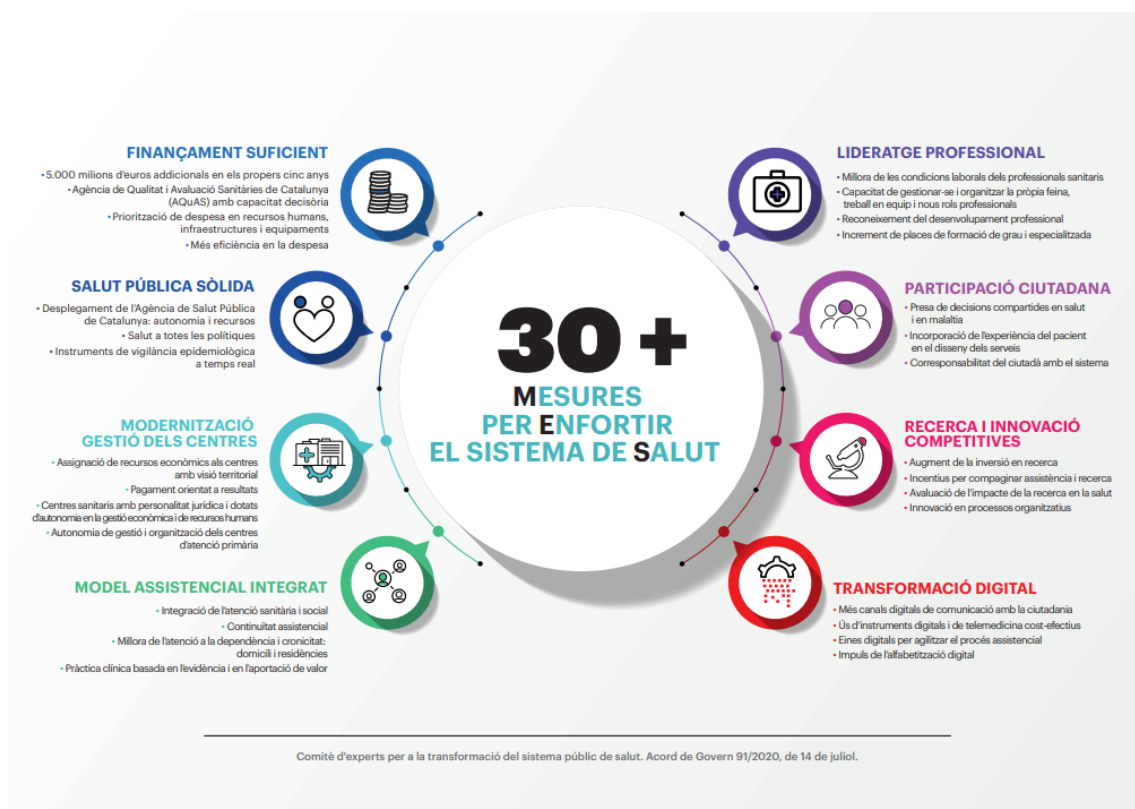


Proposta Eix 4: Emergència climàtica, ambiental i sanitària de la Mesa Transversal per a la Recuperació de la Ciutat de l'Ajuntament de Lleida

Com ampliació del que va exposar el president del Col·legi Oficial de Metges de Lleida (COMLL) en la trobada del dia 23 de setembre a la Seu Vella de Lleida, adjuntem a continuació la infografia que el comitè d'experts per a la transformació del Sistema Públic de Salut va lliurar el 21 de setembre del 2020, el qual el fem nostre com a COMLL, i que es concreta en 30 mesures per enfortir el Sistema de Salut de Catalunya.



Aquestes mesures tenen un calendari plurianual, de diferents pressupostos i sol·liciten un pacte i acord dels diferents grups parlamentaris perquè se les facin seves i es comprometin políticament a fi que en les eleccions vinents autonòmiques del 14 de febrer les duguin en el seu programa electoral.

Com diem, el COMLL ha estat generador de la creació del comitè d'experts i ara voldríem que aquesta mirada llarga, consensuada i de futur del nostre Sistema

Sanitari, l'Ajuntament de Lleida també se la faci seva i que els diferents grups polítics del Ple Municipal de la Paeria la interioritzin, la defensin i generin polítiques en benefici dels ciutadans de Lleida.

Volem com a aportació a la Mesa Transversal Eix 4 tornar a incidir en diferents temes on l'Ajuntament de Lleida ha d'implicar-se perquè també són competència d'ell.

SALUT PÚBLICA SÒLIDA, aposta per la promoció de la salut i la prevenció de la malaltia en lloc de pensar en un Sistema Sanitari enfocat en l'atenció de la malaltia. Això vol dir que l'Ajuntament de Lleida ha d'apostar per l'educació d'hàbits saludables en la edat escolar, ha de crear cuidar i mantenir circuits per la salut, que la mobilitat, edificis, establiments alimentaris, oci, transport, llocs de treball, etc. de la ciutat de Lleida siguin saludables.

GESTIÓ I PLANIFICACIÓ DE CENTRES SANITARIS, creiem com a COMLL, que l'Ajuntament de Lleida ha de ser un membre proactiu en els òrgans de direcció dels SCS i nosaltres l'acompanyarem sempre que ens deixin com a representants dels professionals. La ciutat de Lleida aporta a la regió sanitària més del 30 % dels usuaris i és la seu dels centres de referència de la regió del Pirineu i de 35.000 veïns de la Franja. En un moment com l'actual és incompreensible que l'Ajuntament de Lleida no estigui prenent les decisions que calguin quan el Sistema Sanitari ha estat en crisi amb càrrecs directius vacants i falta de lideratge professional. Per tot això reclamem la implicació i el compromís de la Paeria de Lleida en la Governança Territorial del Sistema de Salut amb una visió propera als ciutadans que representa.

PARTICIPACIÓ CIUTADANA, reclamem accions a través de la FAV i dels Centres Cívics a fi d'incrementar la formació i la informació sanitària de la ciutadania de Lleida i organitzar campanyes divulgatives a fi que la ciutadania conegui els seus drets i deures la qual cosa farà que el treball dels nostres professionals sigui més eficient.

Per últim cal reforçar el compromís de la ciutat de Lleida amb la **DOCÈNCIA I INVESTIGACIÓ**, puntals clau per l'atracció i fidelització de professionals a les Terres de Ponent. Lleida oferta formació universitària per 6 llicenciatures sanitàries (Medicina, Infermeria, Biomedicina, Dietètica i Nutrició, Fisioteràpia i Veterinària) i diferents Graus de Formació Professional (Entre d'altres, Diagnostica per a la Imatge, Tècnic de Farmàcia, Tècnic de Laboratori, Tècnic de cures i Auxiliar d'infermeria a més del de documentació mèdica i bases de dades). En Investigació l'Institut de Recerca Biomèdica de Lleida (IRB Lleida),



és un dels pocs que té acreditació del Instituto Carlos III, acull a més de 200 investigadors que lideren projectes en xarxes mundials. Cal cuidar, implementar i donar suport aquestes dues facetes-Docència i Investigació- facetes que són complementaries a les tasques Assistencials i que fan que puguem competir amb altres territoris, perquè puguem oferir una Triada:

Assistència+Docència+Investigació en una Ciutat Saludable que sigui atractiu per a la captació de nous i bons professionals i ciutadans de Lleida.

COMLL, Octubre 2020